



# Kauf einer Kinder- & Jugendmatratze

## Checkliste

Seite 1 von 2



### Welche Größe brauche ich?

90 x 190 cm // 90 x 200 cm // 100 x 200 cm // 120 x 200 cm // 140 x 200 cm

### Wie hart/weich soll die Matratze sein?

Der benötigte Härtegrad richtet sich nach Alter & Gewicht des Kindes. Deswegen empfehlen wir eine Matratze mit zwei verschiedenen Härtegraden.

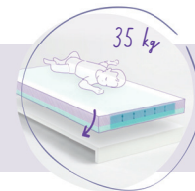


#### Bis 35 kg

Die weiche Seite verwenden

#### Ab 35 kg

Von der weichen auf die feste Seite drehen. Matratze sollte bis 70 kg verwendbar sein.



### Unverzichtbar beim Matratzenkauf:

Allergiker geeignet // Waschbar bei 60 °C // Bezug abnehmbar



### Nützliche Matratzen-Features:

Teilbarer Bezug



### Prüfsiegel, die schadstoffgeprüfte Matratzen kennzeichnen:



Öko-Tex Standard 100 bestätigt, dass Produkte auf Schadstoffe getestet wurden und für den Einsatz im Kinderzimmer geeignet sind.



Das Prüfsiegel FKT kennzeichnet körperverträgliche Textilien, aus denen sich keine Substanzen mehr lösen, welche die Haut reizen bzw. den Körper gesundheitlich schädigen können.



Das Zertifikat LGA kennzeichnet Matratzenschäume, die Emmissions- und schadstoffarm sind.



Das Zertifikat Certipur belegt die Sicherheit und Umweltverträglichkeit der eingesetzten Matratzenschaumstoffe.



Antimon geprüft: Hierzu gibt es kein offizielles Prüfinstitut. Achte deshalb beim Kauf auf Sätze wie „antimongeprüft“ sowie „geprüft auf Antimon“ oder kontaktiere den Hersteller zu diesem Thema.

## Notizen



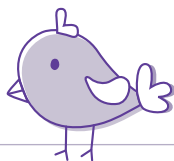


## Aus welchem Material sollte meine Kinder- und Jugendmatratze sein?

Besonders Kaltschäume und Spezialschäume eignen sich für den Gebrauch im Kinderzimmer.

Hier ein Überblick über die am Markt gängigen Matratzenschäume:

SOFTSCHAUM	KALTSCHAUM	SPEZIALSCHAUM	NACHHALTIGE ALTERNATIVEN
		unter anderem: <b>Cellpur Schaum</b>  <b>Breeze Schaum</b>  <b>Cellflex Schaum</b>  <b>Visco Schaum</b>	unter anderem: <b>EMC verde-Schaum</b> mit Rizinusöl  <b>Naturalatex</b> aus der Milch des Kautschukbaumes  <b>Latexierter Kokos</b> aus Kokosnussfaser
einfacher Polyurethanschaum	hochwertiger Polyurethanschaum	Weiterentwicklung von Kaltschaum	
+ günstig	+ guter Rohstoff + atmungsaktiv + punktelastisch	+ sehr guter Rohstoff  +10 x atmungsaktiver als herkömmlicher Kaltschaum  + perfekter Druckausgleich der Wirbelsäule	+ nachhaltig + natürlich + gut belüftet
- Minderwertig Qualität - Kurze Lebensdauer			- Keine Konturschnitte wie 7-Zonen-Schnitt möglich



## Notizen